

Movement by Perfection



The Royal League in ventilation, control and drive technology



### Produktdokumentation

Typ  
FF091-6DT.6F.A3P2

Artikelnummer  
159993

### Produktdokumentation

ZIEHL-ABEGG Ansprechpartner  
Gabriel Hauser  
Tel. 07940 16-90084  
Gabriel.Hauser@ziehl-abegg.de  
ZIEHL-ABEGG Niederlassung  
Headquarters  
ZIEHL-ABEGG SE  
Heinz-Ziehl-Straße  
74653 Künzelsau  
Tel. 07940 16-0  
Fax 07940 16-300  
info@ziehl-abegg.de  
www.ziehl-abegg.de

Typ  
FF091-6DT.6F.A3P2

Artikelnummer  
159993



#### Inhaltsverzeichnis

1.	Produktspezifikation	3
2.	Kennlinie	4
3.	Zeichnung	6
4.	Anschlussschaltbild	8
5.	EG-Konformitätserklärung	9

### 1. Produktspezifikation

#### Technische Daten

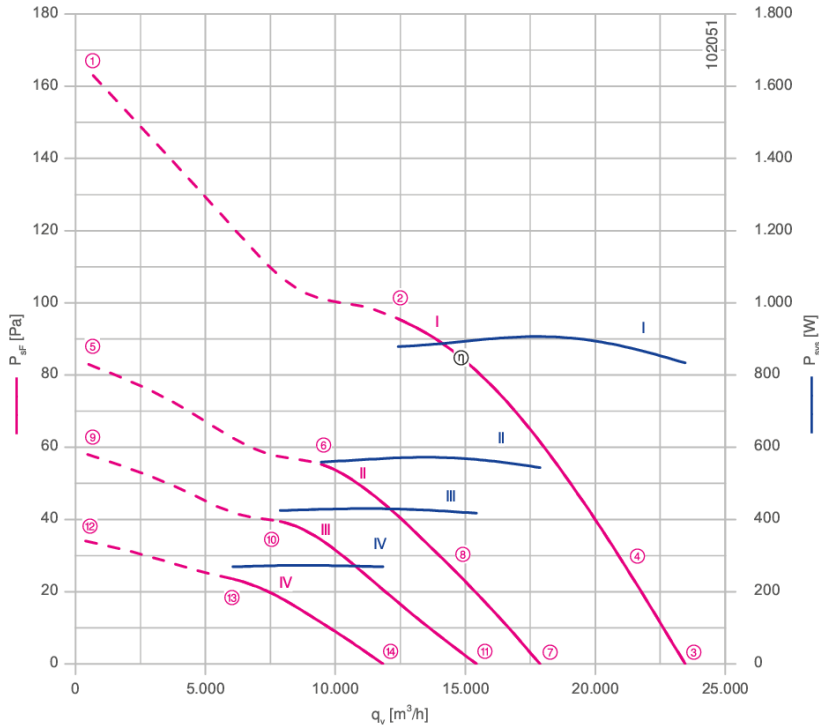
Artikelnummer	159993
Typ	FF091-6DT.6F.A3P2
Bezeichnung	Axialventilator mit gesichelten Druckgußflügeln
Bemessungsdaten	3~230/400V±10% D/Y 50Hz P <sub>1</sub> 0,92kW 3,30/ 1,90A ΔI=0% 880/min COSY 0,69 70°C 3~230/400V±10% D/Y 60Hz P <sub>1</sub> 1,30kW 4,20/ 2,40A ΔI=0% 930/min COSY 0,77 45°C 3~265/460V±10% D/Y 60Hz P <sub>1</sub> 1,45kW 4,20/ 2,40A ΔI=0% 1000/min COSY 0,75 45°C
Elektrischer Anschluss	Klemmenkasten K62
Min. Fördermitteltemperatur °C	-40
Anbauart Klemmkasten	fest auf Stator aufgebaut
Schutzart	IP54
Wärmeklasse	THCL155
Schaltbild	1360-106XB
Leistungsschild	1x fest.
Einbaulage	H/Vo
Motorschutz	Thermostatschalter
Imprägnierung	Feucht- und Tropenschutz
Lagerqualität	Kugellager mit Langzeitfettung
Werkstoff Rotor	Aluminium
Lackierung Rotor	1-Schicht-Lackierung
Farbton Rotor	RAL 9005 (tiefschwarz)
Werkstoff Flügel	Aluminium
Lackierung Flügel	1-Schicht-Lackierung
Farbton Flügel	RAL 9005 (tiefschwarz)
Anwendungsbereich	Konzipiert für den anwendungsbezogenen Einsatz in der Landwirtschaft.
Ansteuerung	--
Sonstiges	Alle Befestigungsteile aus Edelstahl.
Lackierung Motoraufhängung	Motoraufhängung 1-Schicht-Lackierung
Farbton Motoraufhängung	RAL 9005 (tiefschwarz)
Gewicht kg	19,50
ErP Daten	Wirkungsgrad $\eta_{\text{statA}}$ : 40,3 % Effizienzgrad: $N_{\text{ist}} = 46,9 / N_{\text{soll}} = 40^*$ *ErP 2015

## 2. Kennlinie

### Kennliniendaten

Frequenz: 50 Hz

Gemessen in Volldüse ohne Berührschutz in Einbautart A nach ISO 5801.



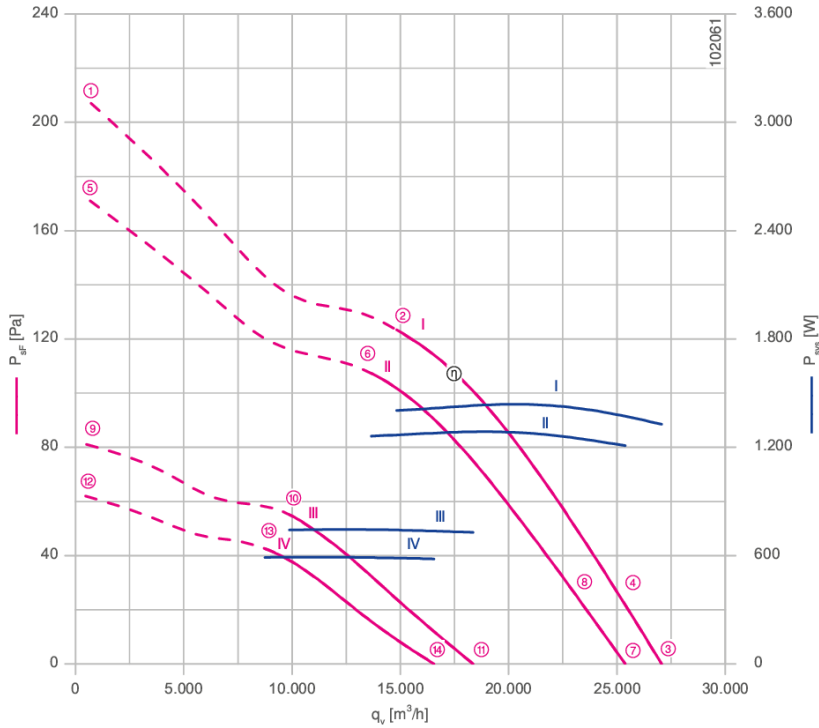
I = 3~400 V, II = 3~230 V, III = 3~190 V, IV = 3~145 V

Betriebspunkt		①	②	③	④	⑤	⑥	⑦	⑧	⑨	⑩	⑪	⑫	⑬	⑭
Kennlinie		I	I	I	I	II	II	II	II	III	III	III	IV	IV	IV
Schaltung		Y	Y	Y	Y	Y	Y	Y	Y	Y	Y	Y	Y	Y	Y
Spannung	V	400	400	400	400	230	230	230	230	190	190	190	145	145	145
Aufnahmeleistung	W	1050	880	840	880	620	560	540	580	440	420	420	280	270	270
Strom	A	2,10	1,85	1,80	1,90	2,00	1,80	1,75	1,85	1,80	1,70	1,65	1,50	1,45	1,45
Drehzahl	$min^{-1}$	860	890	900	890	610	680	690	660	510	570	590	390	440	460

### Kennliniendaten

Frequenz: 60 Hz

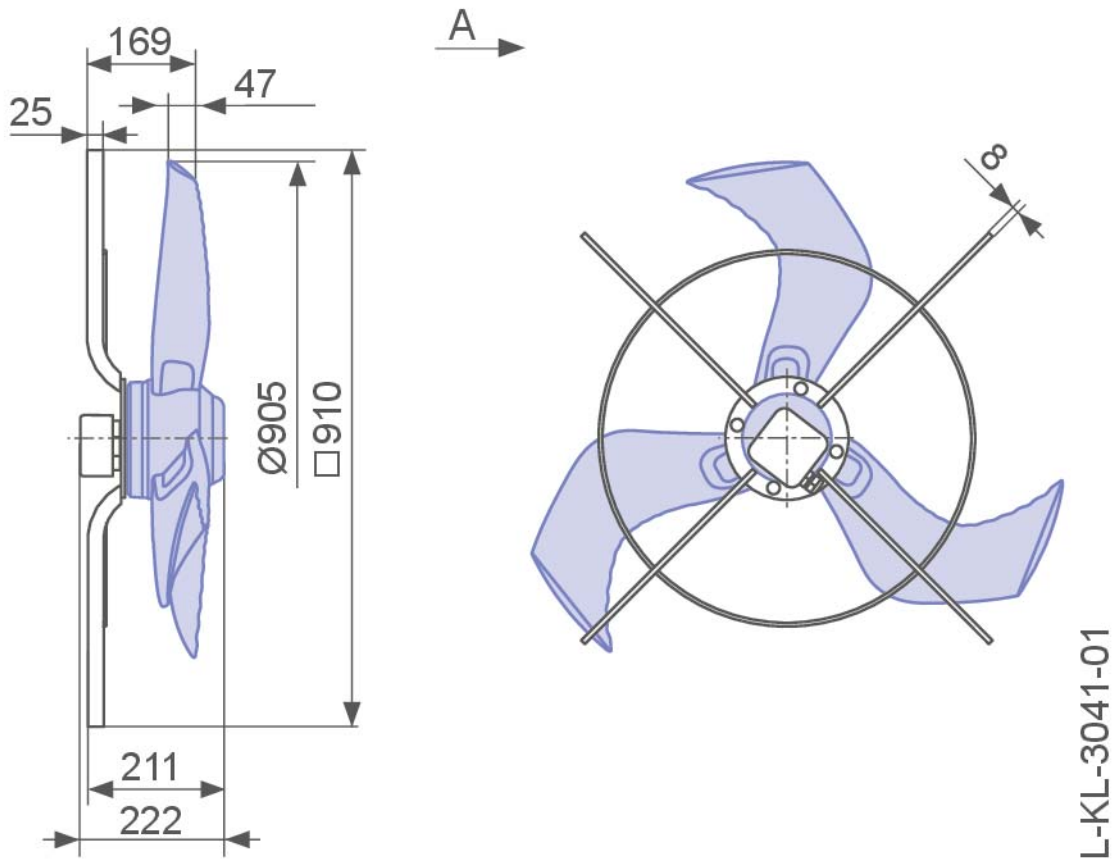
Gemessen in Volldüse ohne Berührschutz in Einbauart A nach ISO 5801.



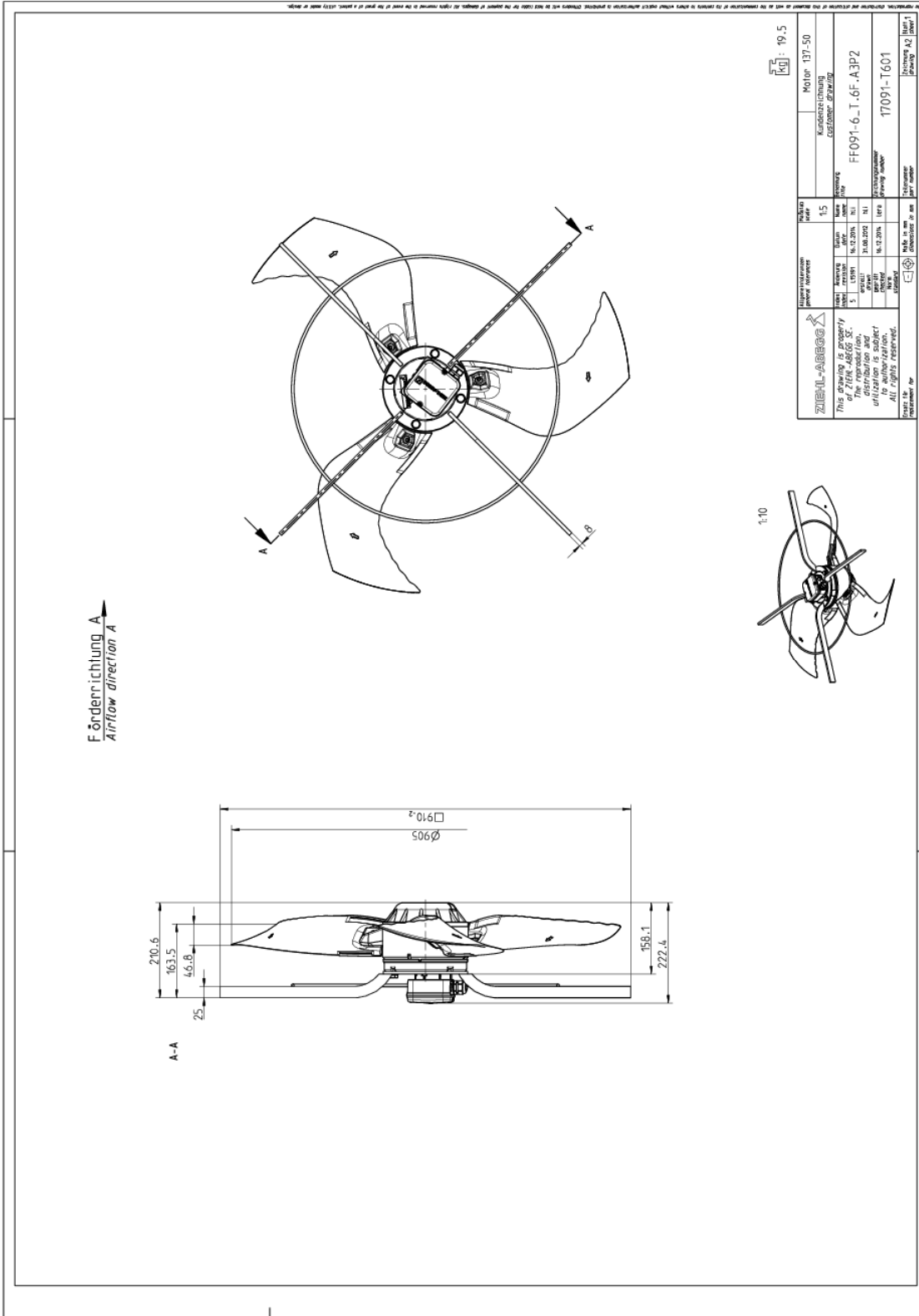
I = 3~460 V, II = 3~400 V, III = 3~265 V, IV = 3~230 V

Betriebspunkt		①	②	③	④	⑤	⑥	⑦	⑧	⑨	⑩	⑪	⑫	⑬	⑭
Kennlinie		I	I	I	I	II	II	II	II	III	III	III	IV	IV	IV
Schaltung		Y	Y	Y	Y	Y	Y	Y	Y	Y	Y	Y	Y	Y	Y
Spannung	V	460	460	460	460	400	400	400	400	265	265	265	230	230	230
Aufnahmeleistung	W	1650	1400	1350	1400	1450	1250	1200	1250	780	740	720	600	580	580
Strom	A	2,70	2,30	2,20	2,30	2,70	2,40	2,30	2,40	2,30	2,20	2,10	2,10	2,00	2,00
Drehzahl	min <sup>-1</sup>	960	1020	1030	1020	880	950	970	940	600	680	700	530	600	630

### 3. Zeichnung



# The Royal League Die Königsklasse



Maße in mm

Die Darstellung zeigt nur die äußeren Abmessungen des Ventilators.

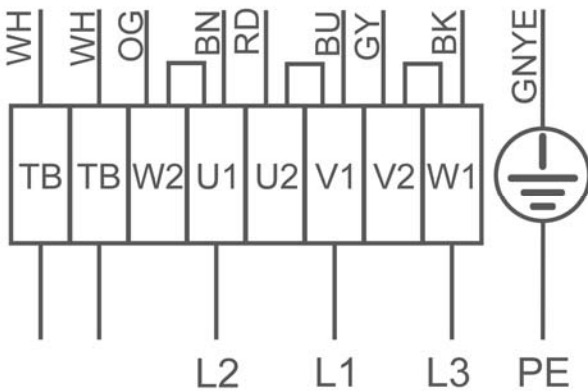
### 4. Anschlussschaltbild

1360-106XB

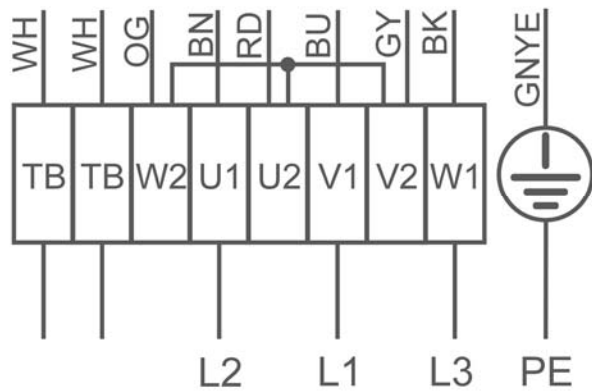
3~ Motor mit einer Drehzahl und Thermostatschalter (falls eingebaut).

- BN braun
- BU blau
- BK schwarz
- RD rot
- GY grau
- OG orange
- WH weiß
- GNYE grün-gelb

Δ-Schaltung



Y-Schaltung





### 5. EG-Konformitätserklärung

#### EU-Konformitätserklärung

- Original -  
(deutsch)  
ZA75-D 1616 Index 011  
00285644

**Hersteller:** ZIEHL-ABEGG SE  
Heinz-Ziehl-Straße  
74653 Künzelsau  
Deutschland

**Die alleinige Verantwortung für die Ausstellung dieser Konformitätserklärung trägt der Hersteller.**

**Die Produkte:**

- Außenläufermotor MK.., MW..
- Axialventilator FA.., FB.., FC.., FE.., FF.., FS.., FT.., FH.., FL.., FN.., FV.., DN.., VR.., VN.., ZC.., ZF.., ZN..
- Radialventilator RA.., RD.., RE.., RF.., RG.., RH.., RK.., RM.., RR.., RZ.., GR.., ER..
- Querstromventilator QK.., QR.., QT.., QG..

**Die Motorbauart:**

- Asynchron-Innen- oder -Außenläufermotor
- Asynchron-Innen- oder -Außenläufermotor mit integriertem Frequenzumrichter, außer für IT-System
- Elektronisch kommutierter Innen- oder Außenläufermotor
- Elektronisch kommutierter Innen- oder Außenläufermotor mit integriertem EC-Controller, außer für IT-System

**Diese Produkte erfüllen folgende EU-Richtlinien:**

- EMV-Richtlinie 2014/30/EU
- Niederspannungsrichtlinie 2014/35/EU
- ErP-Richtlinie 2009/125/EG, in Verbindung mit Verordnung (EU) Nr. 327/2011

**Folgende harmonisierte Normen wurden angewendet:**

EN 60034-1:2010 + Cor.:2010                      EN 61000-6-3:2007 + A1:2011 + AC:2012  
EN 60204-1:2006 + A1:2009 + AC:2010        EN 61000-6-2:2005 + AC:2005  
EN 60529:1991 + A1:2000 + A2:2013

Die Einhaltung der ErP-Richtlinie 2009/125/EG bezieht sich nicht auf die Außenläufermotoren MK.., MW..

Alle ErP-relevanten Angaben beziehen sich auf Messungen, die in einem standardisierten Messaufbau ermittelt wurden. Genauere Angaben sind beim Hersteller zu erfragen.

Die Einhaltung der EMV-Richtlinie 2014/30/EU bezieht sich nur dann auf diese Produkte, wenn diese nach Montage-/ Betriebsanleitung angeschlossen sind. Werden diese Produkte in eine Anlage integriert oder mit anderen Komponenten (z. B. Regel- und Steuergeräte) komplettiert und betrieben, so ist der Hersteller oder Betreiber der Gesamtanlage für die Einhaltung der EMV-Richtlinie 2014/30/EU verantwortlich.

Künzelsau, 20.04.2016  
(Ort, Datum der Ausstellung)

ZIEHL-ABEGG SE  
Dr. W. Angelis  
Technischer Leiter Lufttechnik  
(Name, Funktion)



(Unterschrift)





The Royal League in ventilation, control and drive technology

## Intelligente Regeltechnik für jede Anwendung

**ZIEHL-ABEGG-Systemkompetenz:**  
**Alles aus einer Hand – ideal abgestimmt für optimale Leistung**

Bitte fragen Sie uns an. Gerne unterbreiten wir Ihnen ein Angebot.

Wir freuen uns, Sie auch als Gast auf einer unserer Messen begrüßen zu dürfen. Auf welchen Messen wir vertreten sind, finden Sie [hier](#).