

CL-5400

Klimaregelung in natürlich
ventilierten Ställen

- 1 Ventilatorgruppe und 12 unabhängige Vorhangregelungen
- Wetterausgleich
- Steuerung von 4 Temperaturregelungen und 2 Kühlungen
- 6 intensitätsgeregelte Schaltuhren, eventuell einschließlich Dämmerungsschalter
- Gewährleistung der Sicherheit durch Not-Aus und Einklemmschutz
- Täglich automatisches kurzes Öffnen/Schließen der Vorhänge
- Sichere Kommunikation mit FarmConnect



CL-5400: die ideale Lösung zur Klimaregelung in natürlich ventilierten Ställen

Der CL-5400 verfügt über fast alle möglichen Lüftungsregelungen, die es in der modernen Rinderhaltung gibt. Sie können das Stallklima konstant steuern und anpassen. Der Rindercomputer verfügt über eine Lüftungsgruppe und 12 Vorhangregelungen. Diese Regelungen lassen sich einzeln einstellen und sind an verschiedene Temperatursensoren gekoppelt. Anhand der gemessenen Temperatur steuert der Computer die Vorhänge nach oben oder unten. Der CL-5400 verfügt außerdem über einen Wetterausgleich. Zusammen mit der Wetterstation und dem Regensensor sorgt der Rindercomputer dafür, dass Einflüsse von Regen und Wind auf das Stallklima weitestgehend begrenzt werden. Die einzelnen Vorhangregelungen werden anhand von Windgeschwindigkeit, Windrichtung und Regen korrigiert und die betreffenden Vorhänge werden dementsprechend geöffnet oder geschlossen. Die Wetterstation kann mit mehreren Ställen gleichzeitig kommunizieren. Im Hinblick auf die Gewährleistung der Sicherheit und der Lebensdauer der Vorhänge ist der CL-5400 mit einem Einklemmschutz und einer Steuerung zum täglichen automatischen kurzen Öffnen bzw. Schließen ausgestattet.

Technische Daten

Standardmöglichkeiten CL-5400	
Digitaleingänge für Dämmerungsschalter und/oder Zähler	3
Temperatureingänge	5
0-10V Eingänge für RF-, CO ₂ -, NH ₃ -Sensor	4
Relaisausgänge für Kühlung und Heizung	9
0-10V Ausgänge für Licht und Lüftungsregelung	5
Störungsrelais 24Vdc/2A	1
24Vdc/80mA Speisespannung	2
12Vdc/25mA Speisespannung	1

Sonderzubehör CL-5400	
Funktionale Erweiterung mittels Modulbus	✓
Kommunikation über RS-48-Platine	✓
Wetterstation	✓
Allgemeines	
Speisespannung: 230Vac-50/60Hz	
Anschlusswert: 30VA	
Schutzklasse: IP 54	
Abmessungen: 230 x 320 x 155 mm	
ABS-Gehäuse	
Min. Umgebungstemperatur: -5°C	
Max. Umgebungstemperatur: 40°C	

ECO-Prop Umluftventilator

Der ECO-Prop von Stienen BE lässt sich durch die SPM oder MPM Vermögensregler genau regeln. Der Umluftventilator zeichnet sich durch seinen äußerst niedrigen Stromverbrauch aus. Aufgrund seines großen Durchmessers bewegt dieser Ventilator die gleiche Luftmenge wie die herkömmlichen kleinen Ventilatoren, benötigt jedoch nur eine viel geringere Drehzahl.

Dies bietet drei Vorteile:

1. wesentlich geringeren Strombedarf
2. niedrigen Lärmpegel
3. weniger Zugluft bzw. Austrocknung.

Der ECO-Prop ist durch eine Kunststoffplatte umgeben.

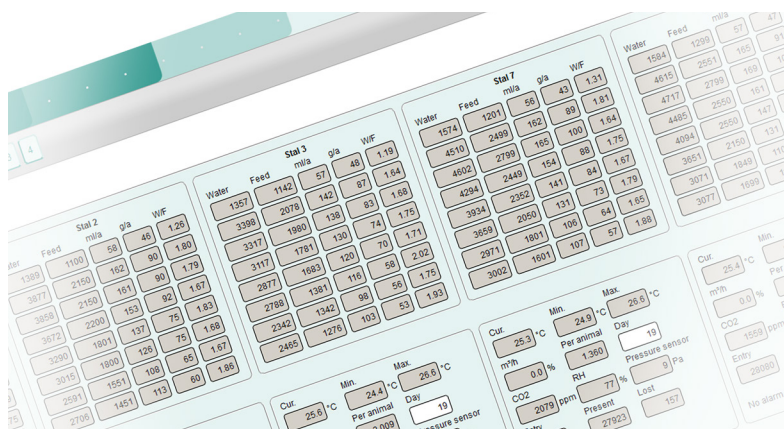
ELM-150 Motoren

Der CL-5400 arbeitet mit zwei Typen Motoren zusammen:

- ELM-150C für den Antrieb von Vorhängen
- ELM-150V für den Antrieb von Zuluftklappen

FarmConnect (Sonderzubehör)

Die Betriebssoftware FarmConnect sammelt alle aktuellen und historischen Daten aller Regelcomputer auf Ihrem Betrieb, kombiniert diese Daten miteinander und präsentiert sie in deutlichen Übersichten, Grafiken und Tabellen. Mit FarmConnect haben Sie Zugriff auf Ihre Betriebsdaten. Sie sind jederzeit und überall mit Ihrem Betrieb verbunden und können gegebenenfalls sofort eingreifen.



Stienen BE, Agri Automation

Stienen BE ist ein führendes Familienunternehmen (1977), das stark in der Intensivtierhaltung verwurzelt ist. Von Natur aus stehen wir den Endverbrauchern sehr nahe. Wir liefern weltweit innovative Automatisierungslösungen für Geflügel- und Schweineställe. Klimalösungen, Automatisierungssysteme, Managementsoftware und dazugehörige Peripheriegeräte werden allesamt im eigenen Hause entwickelt und produziert.